

Genehmigungsexemplar

Zonenplan Landschaft

Mat. 1 : 5'000

- 1. öffentliche Auflage vom 14. März 2014 bis 14. April 2014
- 2. öffentliche Auflage vom 28. Oktober 2014 bis 28. November 2014
- 3. öffentliche Auflage vom 18. August 2017 bis 18. September 2017
- 4. öffentliche Auflage vom 16. August 2019 bis 16. September 2019

Von der Gemeindeversammlung an die Urnabstimmung überwiesen am 9. Dezember 2019

An der Urnabstimmung vom 9. Februar 2020 angenommen

Die Gemeindepräsidentin Der Gemeindevizepräsident

Vom Regierungsrat mit Beschluss Nr. 611/2020 am 18. August 2020 und Nr. 300/2021 am 16. Mai 2021 genehmigt

Der Landammann Der Staatschreiber

381-21 1. Mai 2022

Städte: R0118

Planlage: R0118

Planlage: R0118

Planlage: R0118

Planlage: R0118

Planlage: R0118

Planlage: R0118

Planlage: R0118

Planlage: R0118

Planlage: R0118

Planlage: R0118

Planlage: R0118

Planlage: R0118

Planlage: R0118

Planlage: R0118

Planlage: R0118

Planlage: R0118

Planlage: R0118

Planlage: R0118

Planlage: R0118

Planlage: R0118

Planlage: R0118

Planlage: R0118

Planlage: R0118

Planlage: R0118

Planlage: R0118

Planlage: R0118

Planlage: R0118

Planlage: R0118

Planlage: R0118

Planlage: R0118

Planlage: R0118

Planlage: R0118

Planlage: R0118

Planlage: R0118

Planlage: R0118

Planlage: R0118

Planlage: R0118

Planlage: R0118

Planlage: R0118

Planlage: R0118

Planlage: R0118

Planlage: R0118

Planlage: R0118

Planlage: R0118

Planlage: R0118

Planlage: R0118

Planlage: R0118

Planlage: R0118

Planlage: R0118

Planlage: R0118

Planlage: R0118

Planlage: R0118

Planlage: R0118

Planlage: R0118

Planlage: R0118

Planlage: R0118

Planlage: R0118

Planlage: R0118

Planlage: R0118

Planlage: R0118

Planlage: R0118

Planlage: R0118

Planlage: R0118

Planlage: R0118

Planlage: R0118

Planlage: R0118

Planlage: R0118

Planlage: R0118

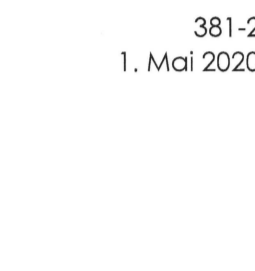
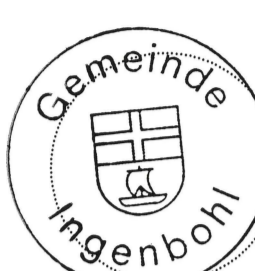
Planlage: R0118

Planlage: R0118

Planlage: R0118

Planlage: R0118

Planlage: R0118



Verbindlicher Planinhalt

Bauzonen

ARZ Abbau- und Rekultivierungszone

Landwirtschaftszonen

LWZ Landwirtschaftszonen

Schutzzonen und geschützte Objekte

NSZ Naturschutzzone (überlagend)

Landschaftsschutzzone

Naturwaldreservat

Hecken

Gefahrenzonen

Gefahrenzone rot (erhebliche Gefährdung)

Gefahrenzone blau (mittlere Gefährdung)

Gefahrenzone gelb (geringe Gefährdung)

Perimeter Abgrenzung Gefahrenkarte

Übrige Zonen

UeG übriges Gemeindegebiet

Orientierender Planinhalt

Wald

Gewässer

Trockenwiesen und Weiden von nationaler Bedeutung

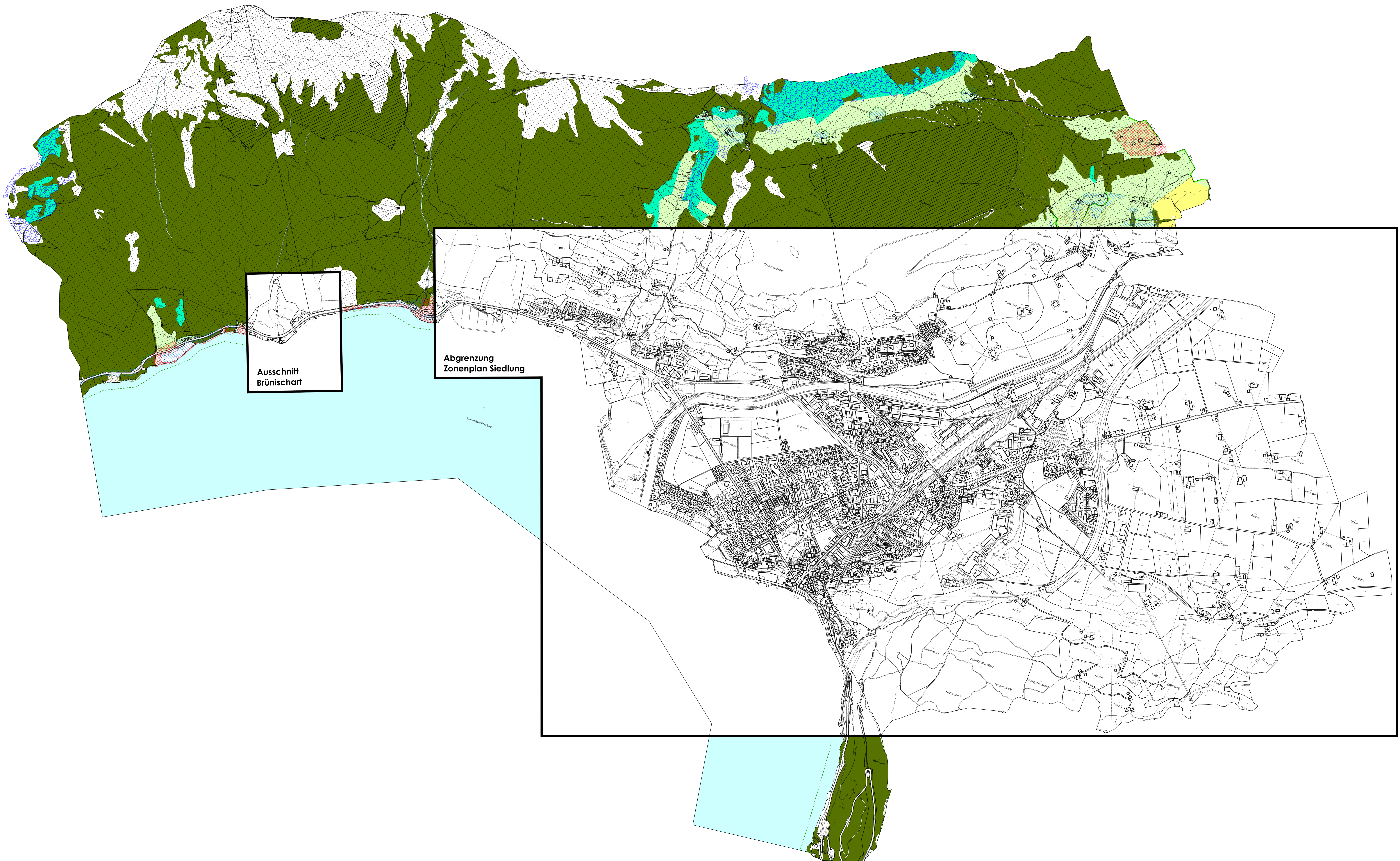
Vorprojekte Uriberg lang - Axen (URLA)

Verbindung Axen - Uriberg Querung Felderboden

Linienführungen neue Strassenprojekte

Konsultationsbereich NEAT

Der Gewässerraum auf der orografisch rechten Seite der Mucsa von der Seeemündung bis und mit Parzelle KTN 473 (RUAG-Gelände) bleibt von der Inkraftsetzung ausgenommen. Ferner dürfen in diesem Bereich (KTN 473 und KTN 471) bis zum Vorliegen des Bundesgerichtsentscheids keine Baubewilligungen erteilt werden.



Ausschnitt
Brünischart

Abgrenzung
Zonenplan Siedlung