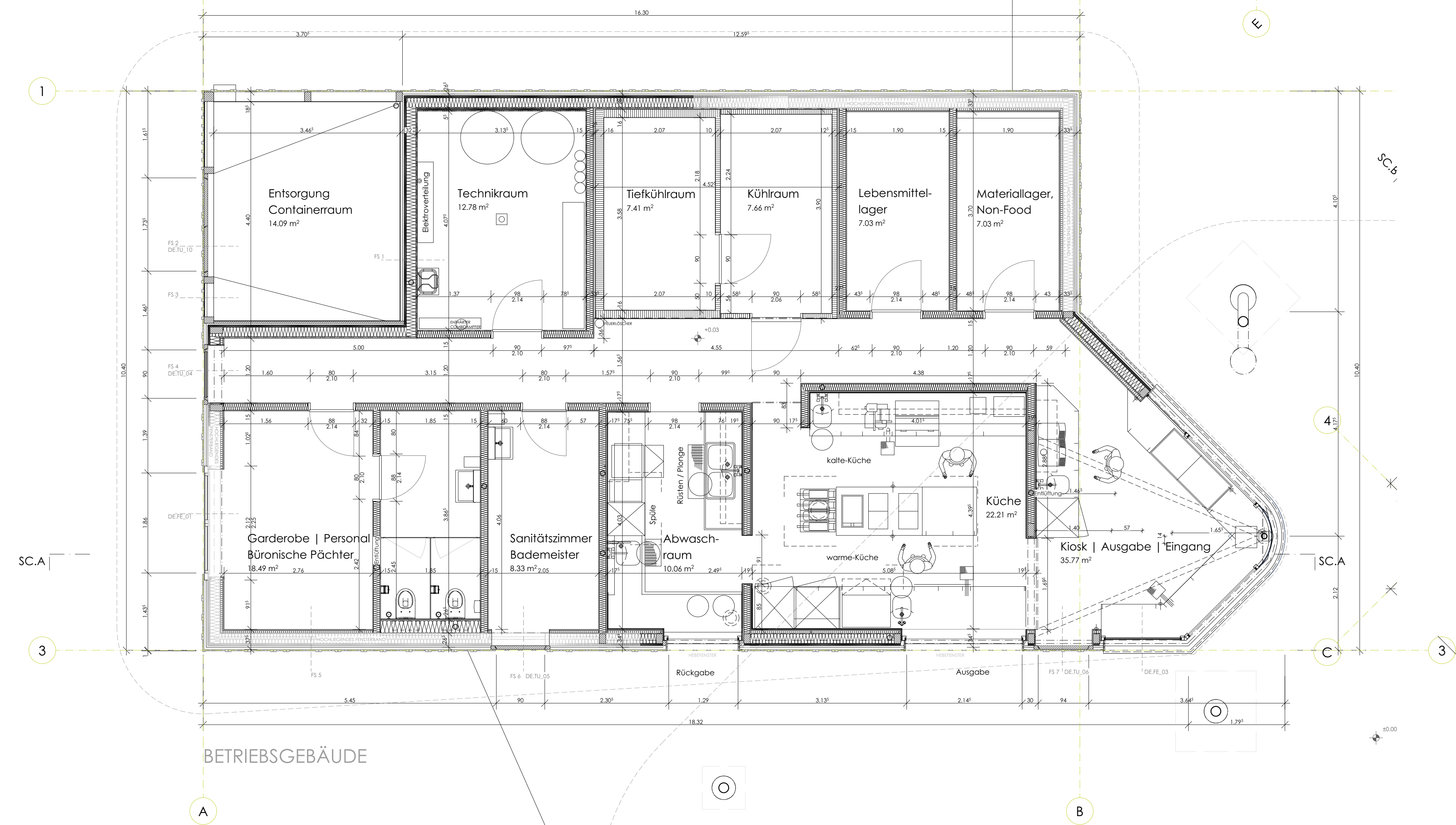
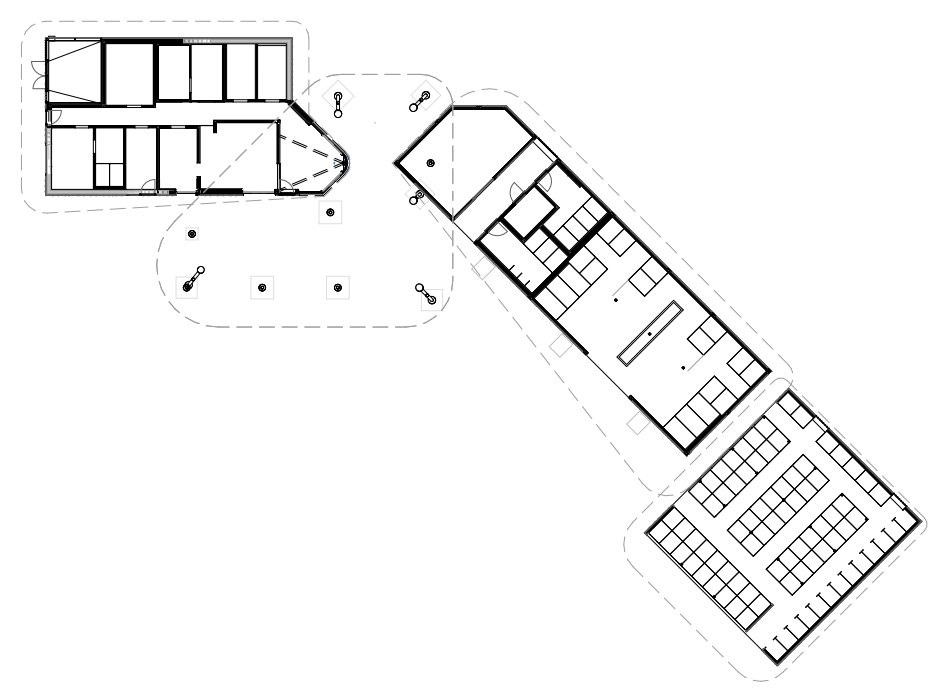
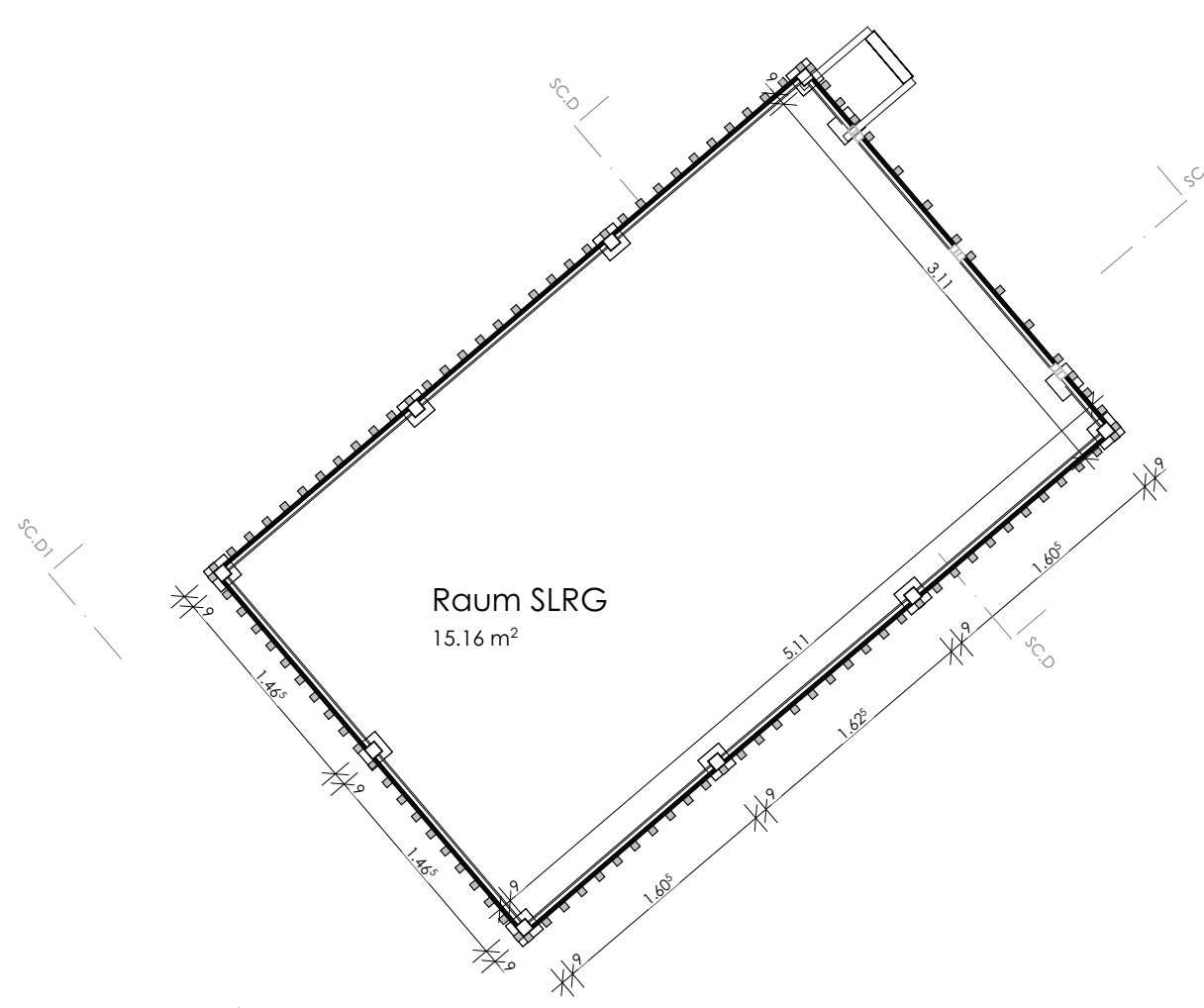


GARDEROBENGEBÄUDE

KABINENGEBÄUDE



BETRIEBSGEBÄUDE



DK	Drehkipp-Flügel	BA	Bodenablauf	KS	Kühlschrank
KI	Kipp-Flügel	ND	Holzüberlauf	BO	Backofen
FV	Fahrerregulierung	FS	Falttür	KH	Kachelfeld
SM	Serierechthmisse	FU	Putzstiftung	ST	Steamer
SO	Sonnenstore (Markise)	DW	Dachwasserleitung	GS	Geschirrspüler
RAF	Verbundraffstoren	LS	Lichtschiacht	WM	Waschmaschine
M	Möbel	INST	Instalationsloch	TU	Tumbler
MFB	Metallfensterbank				
MZ	Metallzarge				
OK	Oberkant				
UK	Unterkant				
AK	Aussenkant				
BF	Bodenfläche				
FF	Fensterfläche				

REVISIONEN			
REVISION	NUMMER	BESCHREIBUNG	DATUM
A	4.5	Isoliert-Anpassung, Fahrtrangerichtung verschoben	24.11.20
B	10.11.9	Wände Lager, Einbauschicht, lockere Eingangs	11.12.20
C			18.08.21

Beton	Backstein	Kalksandstein	Betonfertigelemente	Naturstein	Mörtel, Magerbeton	Holz	Holzwerkstoff	Dämmstoff	Stahl	Unterlagaboden	Sperrschicht
-------	-----------	---------------	---------------------	------------	--------------------	------	---------------	-----------	-------	----------------	--------------

KOTE (Masse/Str.)
± 0.00 = 435.50

TRIEBERSTUPE
C4

steiner ARCHITEKTUR . ch
 Bahnhofstrasse 26 6440 Brunnen
 GEZEICHNET: JGa
 DATUM: 18.08.2021
 MAßSTAB: 1:50
 PLANGRÖßE: A0
 PLANKENGRÖßE: Ausführungsjahr
 PLANKENGRÖßE: 1904_GR.01
 PLANTITEL: Erdgeschoss
 AUFTRAGGEBER: Gemeinde Ingenbohl, Bau und Liegenschaften
 Heideweg 8, 6440 Brunnen
 BAUFÖHRER: 1904 Strandbad Hopfräben
 Gersauerstrasse 83, 6440 Brunnen